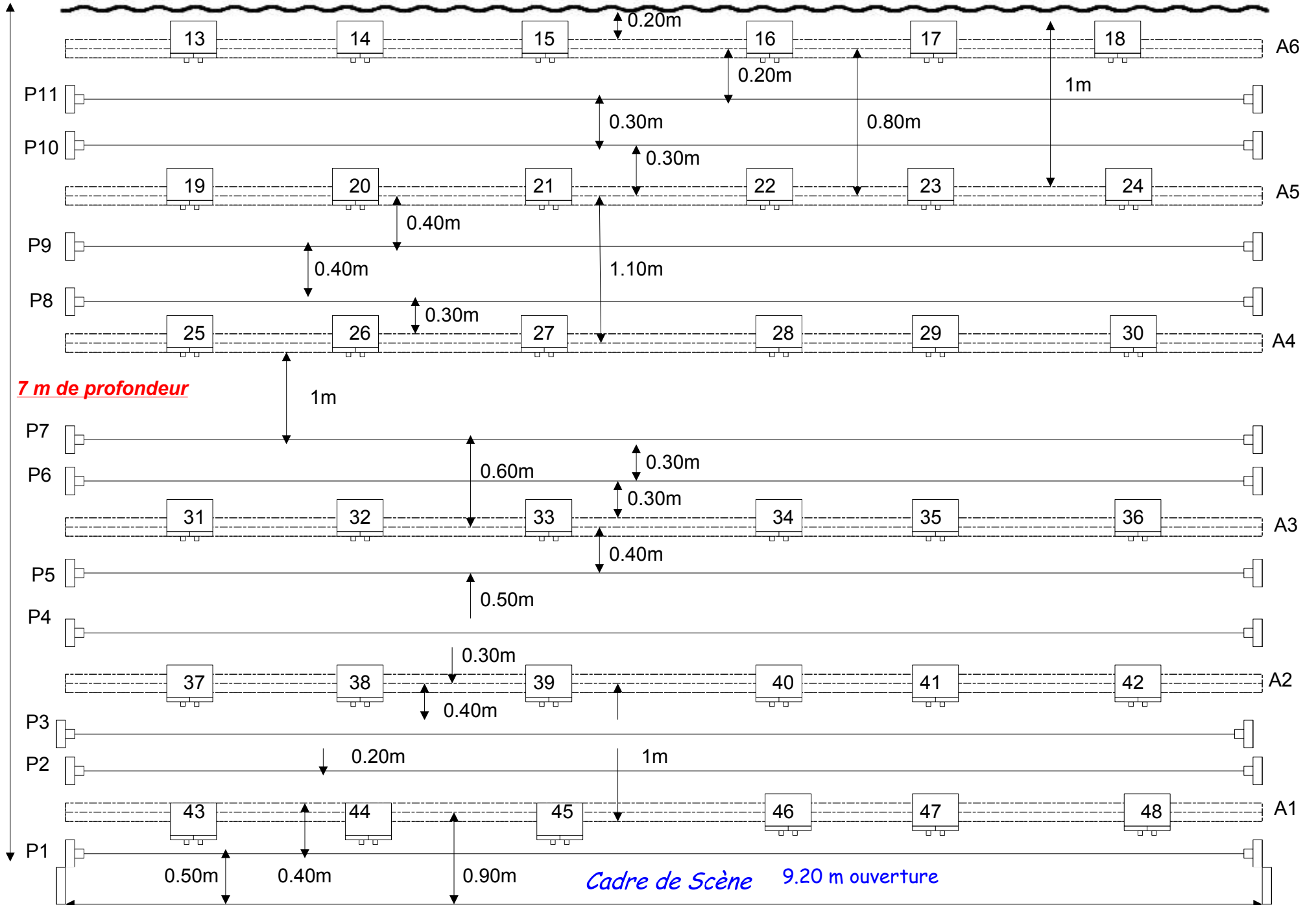
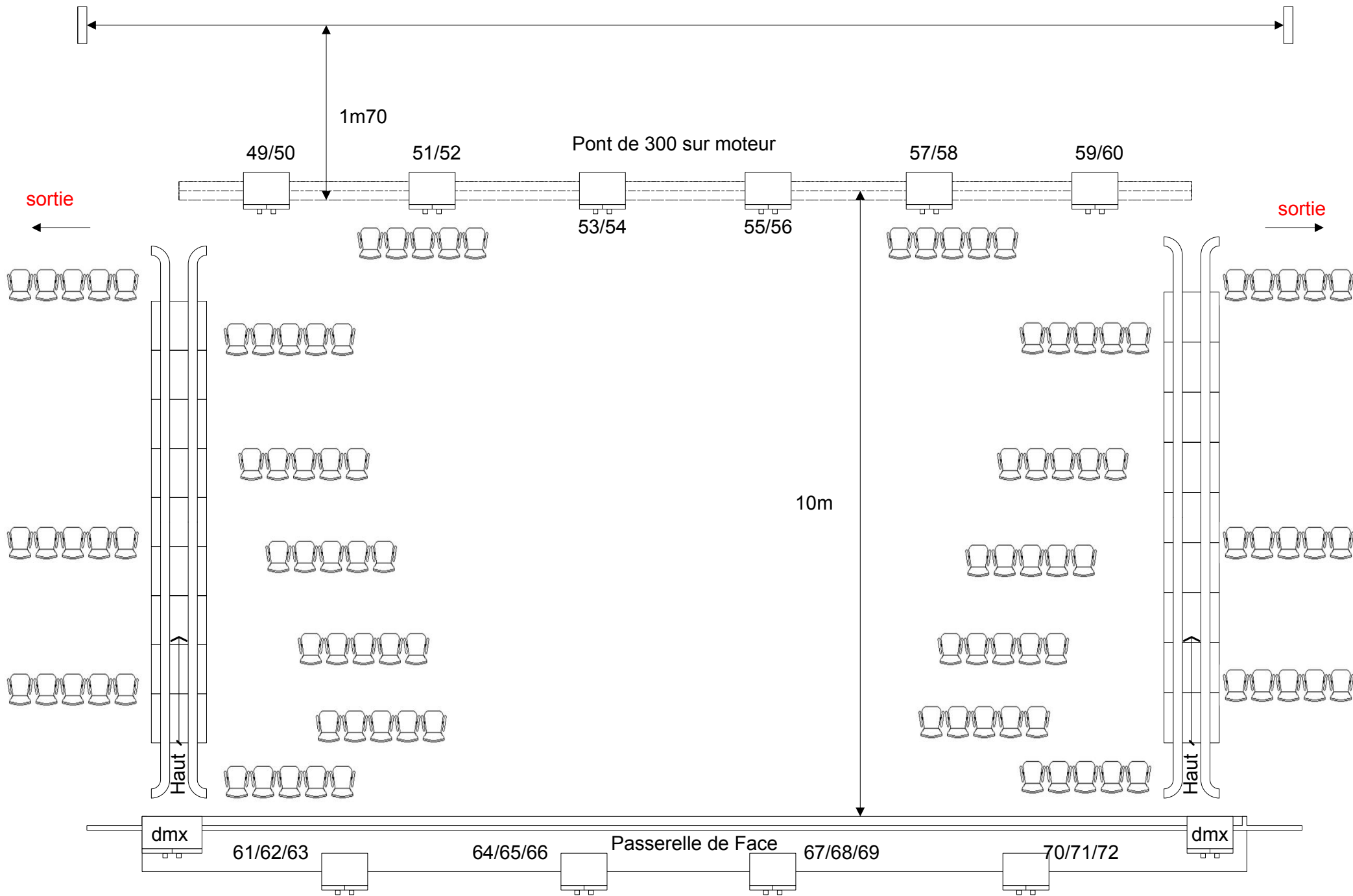


Fond de Scène

Plan de Perches Geyser



Cadre de Scène (9.20 m ouverture)



F-----

~~~~~

~~~~~

~~~~~

~~~~~

~~~~~

**JARDIN SOL :**

Lumière: circuits de 1 à 6

P17/32A tri

Directe + DMX

Son: 12 entrées + 4 Aux



~~~~~

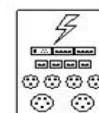
COURS SOL :

Lumière: circuits de 7 à 12

P17/32A tri

Directe

Son: 24 entrées + 8 Aux



~~~~~

~~~~~

Cadre de Scène



n.rasidimanana@ville-bellerive.com

06.40.51.40.16

mis à jour le 06 novembre 2012